

CONCOURS

LANCE TA BOITE EN 3 JOURS

ESPRIT
ES-TU LA ?



La Maison
de l'Entreprise®

La Maison
de l'Entreprise®

TU AS LES IDEES
NOUS ON TE DONNE
LES MOYENS

La Maison
de l'Entreprise®



Soirée de clôture
Candidats finalistes – Edition 2010/2011

28 avril 2011

La 9ème édition du concours « Esprit, es-tu là ? »

Patrice THIRY

Directeur de « La Maison de l'Entreprise »

tions

Patrice THIRY
Directeur LME



"La dém

Maxime COUVREUR
Gestionnaire de projets LME



PROJET 1

Associer nourriture du corps et de l'esprit, voici ce qu'ont imaginé 3 étudiants de l'**UMons** qui vous proposent un tout nouveau concept alliant plaisir gustatif, délice de lecture et bien-être.

Cet établissement vous proposera un espace détente avec un large choix de livres de diverses catégories (de la littérature à la musique en passant par l'histoire et la découverte) pouvant satisfaire toutes vos envies. Et si l'appétit venait en lisant, l'enseigne vous proposera un vaste choix de boissons et produits du terroir ou issus de l'agriculture biologique. Venez donc rassasier votre corps et votre esprit !



Au p'tit creux
de la culture

Laura Sadoski
Nastasia Masciaux
Gabriel Wilmet



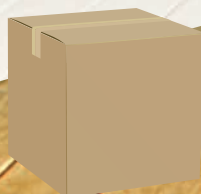


N'avez-vous jamais dû attendre de longues minutes à la réception d'un hôtel, perdre votre carte d'accès, ou tout simplement l'oublier dans votre chambre. A ce problème, deux étudiants des **FUCAM** apportent une solution unique et innovante, Digit IT!

Son principe est aussi simple que son utilisation. Grâce au lecteur d'empreinte digital intégré à votre ordinateur, votre empreinte servira de clé d'accès à votre chambre d'hôtel. Il vous suffira de scanner votre empreinte lors de la réservation en ligne et le tour est joué ! Digit IT vous permettra un accès flexible et aisé à votre chambre d'hôtel !



*Nicolas Gaeta
Simon Desmet*



PROJET 3

Freeze Breaker

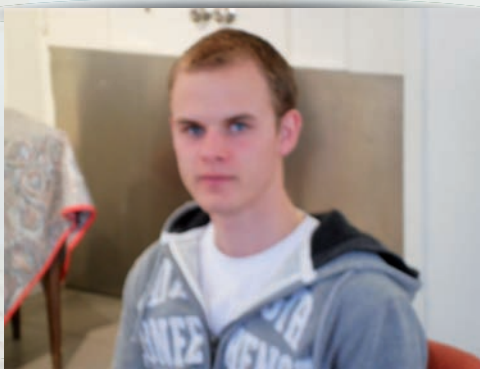
Vous avez déjà tous passé de longues heures à déblayer votre allée du manteau blanc hivernal pour pouvoir vous rendre au travail ou chez un client ! Grâce à Freeze Breaker, il vous sera toujours possible de sortir votre voiture et d'arriver à l'heure à votre RDV !

Le concept Freeze Breaker, inventé par un étudiant de l'**UMons**, est un pavement alimenté par électricité qui remplace les dalles classiques situées sur les allées de garage (uniquement les deux bandes pour les roues de la voiture) ou de porte d'entrée.

Ce concept incorpore directement la partie chauffante au pavement et permet de déneiger vos allées automatiquement !



Jean Leclercqz





ICompare

PROJET 4

Acheter un ordinateur avec 6 ou 8 giga de ram, la télévision LED ou LCD ? Il est souvent très compliqué de sélectionner l'objet qui correspond réellement à vos attentes car vous êtes submergé par le choix et les informations disponibles. Icompare est la solution ! Cette application innovante pour Smartphones, imaginée par deux étudiants des **FUCAM**, traite plusieurs critères afin d'apporter à l'utilisateur un choix motivé. Ce procédé vise donc à procurer aux consommateurs rationalité dans leur raisonnement et objectivité dans leur prise de décision via une classification optimisée et scientifique des produits et services

Ne vous cassez plus la tête lors de vos achats, ICompare choisira pour vous !



Johan Sneyers
François Moutier



PROJET 5

La tendance est actuellement au vert, à la nourriture saine, équilibrée et variée. Les consommateurs sont friands de fruits frais et variés. Cependant, ils ne disposent pas nécessairement d'un espace suffisant pour les cultiver. MultiFruiti apporte la solution!

Ce produit, inventé par 3 étudiants de l'**UMons**, permet de produire différentes variétés d'un même fruit à périodes de maturités différentes ou de cultiver des fruits différents sur un seul et même arbre ! Madame veut des abricots, Monsieur des prunes, les enfants des cerises. Avec MultiFruiti, toute la famille sera ravie ! Plus besoin d'avoir un abricotier, un prunier ou un cerisier dans le jardin. MultiFruiti est non seulement innovant mais permet un gain de temps et d'espace pour le consommateur !

MultiFruiti



Jérémie Badowski
Stéphanie VanderVoordt
Adelinda Abawe

UMONS
Université de Mons



Vous souhaitez passer une agréable soirée en couple ou entre amis en dégustant un cocktail personnalisé à votre goût dans un endroit branché avec une décoration qui vous emmène aux quatre coins du monde ? TASTY WORLD vous attend !

TASTY WORLD est un bar chic et luxueux proposant des cocktails que le client compose lui-même avec les ingrédients qu'il souhaite selon ses goûts et sur conseils de nos serveurs expérimentés. Dans une ambiance reflétant les continents d'Afrique, Amérique du Sud, Asie et Europe, prenez un cocktail que vous pouvez préalablement tester dans un shot tout en dégustant une petite mise en bouche.



Roxane Battisti
Alexandre Guilbert



UMONS
Université de Mons

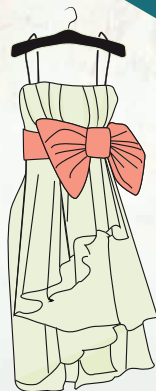


PROJET 7

« Switch&Match » est un site de création de robes en ligne imaginé par une étudiante de la **Haute école de la Communauté française en Hainaut**. «Switch&Match » vous propose des robes modulables, avec un service sur mesure, des possibilités de conseils morphologiques, des possibilités de customisation et d'essayage en ligne grâce au principe de la réalité augmentée. De plus, ces robes sont produites à partir de tissus naturels issus du commerce équitable.

Avec « Switch&Match » votre tenue sera adaptée à toutes les situations !

Switch&Match



Laurédana Hanot



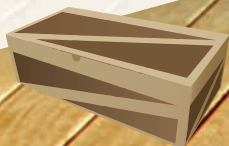
BeCaviar

PROJET 8

BeCaviar est un projet imaginé par un étudiant de l'**HEPH Condorcet** qui a pour objectif de produire du Caviar Belge de qualité grâce au savoir-faire de notre pays. BeCaviar produira du caviar et des filets fumés d'esturgeon de qualité, respectueuse de l'environnement et à prix réduit grâce à une diminution cycle de production de l'esturgeon. BeCaviar vous fera déguster du Caviar Wallon à prix réduit

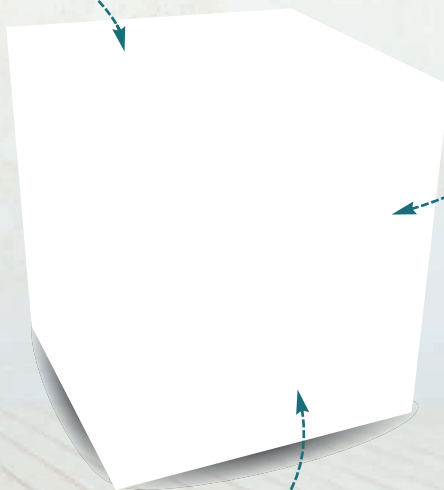


Arnaud Van Belleghem



A vous de voter !

**Votez pour le meilleur projet
et reportez son numéro dans
la case ci-dessous.**



Le concours « Esprit, es-tu là ? » est une organisation
de **La Maison de l'Entreprise**

avec le soutien financier de :

PlanMarshall
2.vert

www.wallonie.be



Le Fonds Européen
de Développement Régional
et la Région wallonne
investissent dans votre avenir

En partenariat avec :



 **La Maison
de l'Entreprise®**

La Maison de l'Entreprise
Rue Descartes 2 - 7000 Mons
www.lme.be