

CONCOURS

LANCE TA BOITE EN 3 JOURS

**ESPRIT
ES-TU LA ?**

 **La Maison
de l'Entreprise®**

 **La Maison
de l'Entreprise®**

**TU AS LES IDEES
NOUS ON TE DONNE
LES MOYENS**

 **La Maison
de l'Entreprise®**

Candidats finalistes – Edition 2009/2010

06 mai 2010

La 8ème édition du concours « Esprit, es-tu là ? » poursuit le même objectif que sa 7ème version. Semblable à celui de la 6ème. Pas différent de celui du 5ème épisode. Qui restait proche de l'année antérieure. Utile de continuer ? En substance, incruster dans l'esprit des étudiants de l'enseignement supérieur, le goût d'entreprendre, l'esprit d'initiative plus fondamentalement, l'inculquer, le graver comme un réflexe, si pas inné, à acquérir rapidement.

A cette fin, **La Maison de l'Entreprise (LME)** met chaque année en émulation les étudiants et les enseignants des Facultés universitaires de sa région ainsi que des Hautes Ecoles. Le prétexte, un concours d'idées. Le modus operandi, un filtrage rigoureux.

LME organise donc un appel à projets d'entreprise que déposent les jeunes participants sur le site du concours. Au terme d'un parcours alliant sens de l'efficacité, esprit de synthèse et habileté à communiquer, LME organise un séminaire résidentiel au cours duquel les experts mobilisés font lentement percoler leurs conseils qui permettent aux séminaristes de confectionner le document qui servira de pierre angulaire à leur réflexion, i.e. le plan d'affaires.

C'est sur la base de ce travail de qualité, élaboré au fil des conseils prodigués, que les deux jurys successivement appelés à se prononcer déterminent quels candidats ou équipes de candidats ont fait preuve des meilleures aptitudes à mener à bien le projet initié quelques semaines plus tôt.

Le défi à relever concerne tant LME que les candidats volontaires puisque c'est au cours de cette brève période qu'un plan d'affaires robuste et crédible doit être conjointement confectionné.

Patrice THIRY
Directeur de « La Maison de l'Entreprise »

"Créer

sa propre entreprise reste au coeur de nos préoccupations générales. C'est un leitmotiv récurrent. Avec l'étudiant toutefois, nous adoptons une approche 'grand angle', sans nous focaliser sur une nécessaire création, mais bien plus en élargissant le spectre de notre démarche. Dans ce contexte, nos ambitions rôdent autour de l'infusion des concepts de base, avec ce que cette vision suppose d'action progressive, une sorte de maturation cérébrale, reliée à un percuteur permanent d'idées ou, si vous préférez, un baxter créatif branché sur l'esprit (sic) des étudiants. Mots d'ordre de rigueur: galvaniser leur inventivité, mettre à l'épreuve leur ingéniosité, taquiner leur créativité".

Patrice THIRY
Directeur LME

"La démarche entrepreneuriale ne se résume pas au fantasme de la création. Les étapes antérieures qui la préparent sont autant de micro expériences de vie pour chacun des candidats. Leur capacité à franchir chaque obstacle, à rebondir sur le suivant sont déterminants dans notre évaluation de leur qualité de travail et de leur potentiel de futur créateur. Une fois les réflexes ancrés, nous laissons le temps accomplir son œuvre. Bon, d'accord, en le pressant un peu parfois..."

Maxime COUVREUR
Gestionnaire de projets LME



PROJET 1



Clips-it

Que de temps perdu à retrouver dans une malle pleine à craquer les chaussettes allant de paire. La tâche se révèle souvent très longue mais aussi laborieuse, à cause de ces éternelles chaussettes solitaires. Ces chaussettes qui traînent indéfiniment dans le fond de la malle, parfois pendant des mois, espérant toujours que la seconde chaussette réapparaisse comme par magie.

L'idée originale des Clips-It, imaginée par trois étudiants de la **Faculté Polytechnique de l'UMons** et un étudiant de l'**ULG**, est d'attacher les chaussettes afin que celles-ci restent appareillées tout au long de leur cycle de lavage. Un Clips-It est un bouton presseur qui se fixe tout simplement sur chaque chaussette. L'utilisateur peut ainsi assembler les chaussettes à l'aide du bouton presseur lorsque cela s'avère nécessaire.

Grâce à Clips-it, fini de passer des heures à trier vos chaussettes !

Agnès Leroy – UMons

Sébastien Fremal – UMons

Sébastien Lhôte – UMons

Laurent Phan - ULG



E-Zyup

PROJET 2

La société actuelle exige de nous d'être au top tous les jours. C'est pourquoi il est primordial de bénéficier d'un excellent sommeil réparateur. Grâce à E-Zyup, vous passerez d'excellentes nuits tout en vous réveillant de manière douce! Oui mais comment ? Un étudiant de la **Faculté Polytechnique de l'UMons** propose d'incorporer un réveil programmable dans des boules antibruit !

Cette boule antibruit, d'apparence normale (faite de mousse), possède un réveil intégré sous la forme d'un circuit imprimé. L'utilisateur pourra charger le son ou la musique qu'il désire entendre à son réveil grâce à un câble USB raccordé à l'ordinateur ou à un module se plaçant sur la table de chevet. Ce module, assurant également la fonction d'horloge lumineuse, est également raccordable sur PC, afin de pouvoir y importer de la musique.



Matteo Stefanelli - UMons



PROJET 3

Gas On Demand

Qui n'a jamais dû patienter de longues minutes à la pompe pour faire le plein de carburant alors qu'il était pressé ?

Le concept, imaginé par deux étudiants de la **Faculté Warocqué de l'UMons**, est de proposer un service de livraison de carburant sur les lieux de travail ou directement à domicile. Ce service est principalement destiné aux entreprises qui ont une flotte importante de véhicules et qui pourront très facilement en effectuer le ravitaillement sur simple commande via le téléphone, l'Internet, voire par périphérique mobile.



Jérémy Henry – UMons

Antoine Denis - UMons





Heat & Go

N'avez-vous jamais rêvé d'entrer dans une voiture déjà chauffée et dégivrée après les nuits froides d'hiver? N'en avez-vous pas assez de devoir vous lever plus tôt pour gratter votre pare-brise?

Le produit imaginé par trois étudiants en **Sciences de l'informatique de l'UMons** apporte la solution pour pallier tous ces problèmes! Simple et efficace, il vous permet de déclencher à distance ou par minuterie un système de chauffage/dégivrage auxiliaire ne nécessitant pas le démarrage de la voiture ! L'ensemble du système est alimenté par une batterie rechargeable via l'allume-cigare.

Ceci vous permettra de faire un geste pour l'environnement et votre portefeuille!

PROJET 4



Aaron Bohy – UMons

Kevin Debaisieux – UMons

Jérôme Vanherpe - UMons



PROJET 5

Le projet, imaginé par deux futures diplômées des **Fucam**, part d'un constat : la difficulté pour des parents de trouver rapidement une gardienne d'enfant de confiance et flexible.

Ce service mis en place, par deux étudiantes des FUCAM, sous la forme d'un site Internet permettra aux parents d'avoir accès à toutes les données concernant les nounous de leur région tels que leur parcours professionnel, leur photo, leur niveau d'études, les langues qu'elles pratiquent ainsi que leurs disponibilités.

Nanny-For-Life proposera trois types de services :

Le service de réseau de nounous à domicile ;

Le service de gardiennage d'enfants durant les événements tels que les mariages, les communions,...

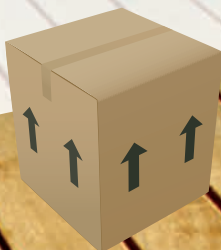
Le service de nourrice accueillante.

Nanny for life



Nathalie Amoroso – FUCAM

Filippa Amico - FUCAM



Petits secrets entre allergiques

PROJET 6

D'ici 2020, un Européen sur deux souffrira d'allergie. 2020, c'est demain et pourtant, aucun système de santé n'y est préparé. De plus, l'allergologie n'est pas encore reconnue comme une spécialité de médecine à part entière.

Le projet développé par deux étudiants des **Fucam** et de l'**UMons**, proposera, à travers son shop en ligne, des informations, un lexique, un forum, des conseils par saison, des recettes de cuisine et bien entendu des produits qui se posent en alternative aux médicaments afin de prévenir et de mieux vivre avec ses allergies.

Le but de la boutique d'e-commerce dénommée « Petits secrets entre allergiques » n'est pas de guérir mais d'améliorer la qualité de vie en proposant des produits naturels (qui pourraient être conseillés par des spécialistes) et des produits alternatifs pour essayer de vivre normalement malgré son allergie.

« Petits secrets entre allergiques » va donc intervenir en complément du traitement médical classique et devenir le point de référence pour toute la « communauté allergique ».



Aurélie Vachaudes - FUCAM

Xavier Vachaudes - UMONS



PROJET 7

Le téléphone portable, quelle formidable invention ! Mais qui n'est jamais tombé en panne de batterie au moment où il aurait été bien utile?

La réflexion trouve son point de départ dans une situation vécue par des étudiants de la **Haute Ecole Louvain en Hainaut** et la **Haute Ecole Provinciale du Hainaut Condorcet**. Leur réponse : le « Shake Mobile » !

Très pratique, cette clé rechargera, n'importe où, la batterie de votre téléphone portable. Comment ? Il suffira de secouer le « Shake Mobile » pendant une trentaine de secondes pour générer l'énergie qui vous sauvera la vie !

De plus, la technologie « Shake Mobile » permet d'obtenir de l'autonomie pour tout appareil électrique tel que les Ipod ou lecteurs MP3.

Shake Mobile



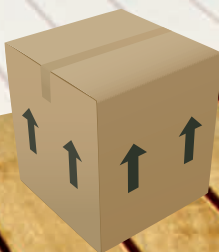
Anthony Mangano – HELHa

Sandro Zago – HELHa

Bogdan Laskowski – HEPH Condorcet

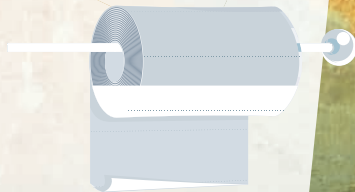
HELHa
Haute École
Louvain en Hainaut

heph
condorcet

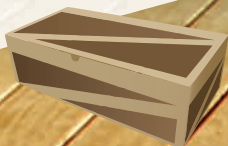


A l'heure de la tendance à la diminution de coûts dans les entreprises, le projet WCECO développé par une étudiante de la **Faculté Warocqué de l'UMons**, correspond parfaitement à cette attente.

En effet, Le WCECO est un économiseur de papier hygiénique destiné aux entreprises des secteurs public et privé. Ce produit se présente sous la forme d'un distributeur standard sur lequel est incorporé un pavé numérique où l'utilisateur pourra choisir le nombre de feuilles qu'il souhaite. L'objectif de WCECO est principalement de conscientiser l'utilisateur à réduire la consommation d'au moins 25% par rapport à une consommation normale.



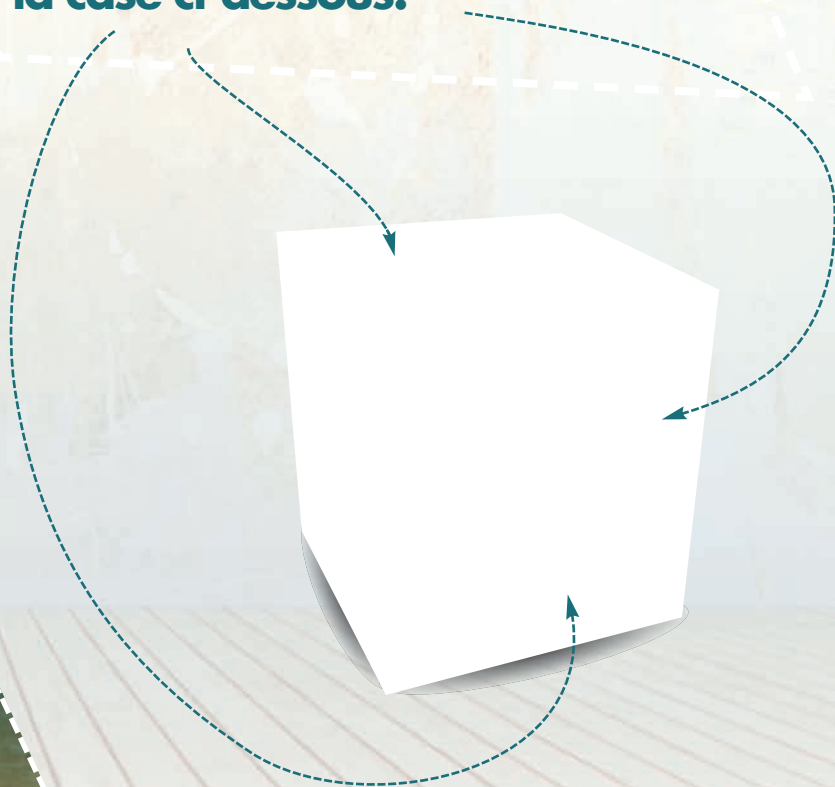
Hélène Foucart - UMons





A vous de voter !

**Votez pour le meilleur projet
et reportez son numéro dans
la case ci-dessous.**



Le concours « Esprit, es-tu là ? » est une organisation
de **La Maison de l'Entreprise**

avec le soutien de :



Microsoft



ING

DEXIA

ON A TOUS UN **as**
EN NOUS



UNION EUROPÉENNE



RÉGION WALLONNE



Le Fonds Européen
de Développement Régional
et la Région wallonne
investissent dans votre avenir

En partenariat avec :



 **La Maison
de l'Entreprise**®

La Maison de l'Entreprise
Rue Descartes 2 - 7000 Mons